

Misura 3.10-Sviluppo e consolidamento della imprenditorialità con priorità ai nuovi bacini d'impiego

AVANZAMENTO FINANZIARIO - dati Rapporto trimestrale di monitoraggio al 31/12/04

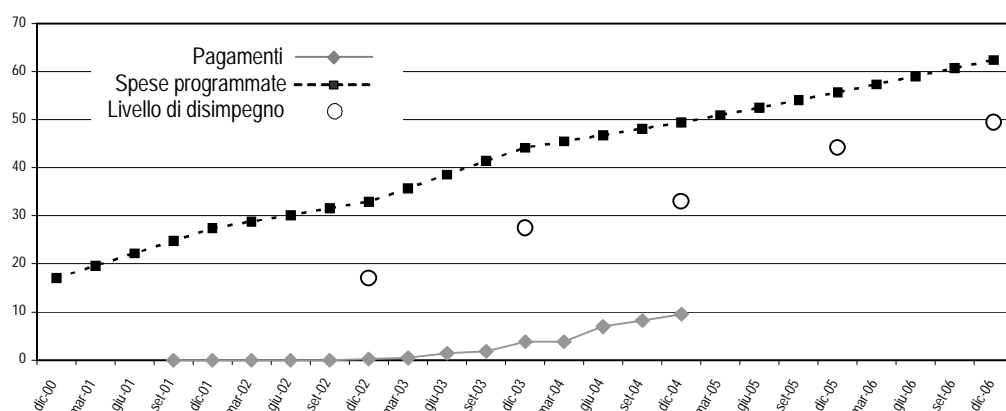
Totale spesa programmata

62,4 M€

Progr.di competenza, impegni, pagamenti

al 31/12/04	M€	%
Programmato	49,4	100,0
Impegni	28,5	57,7
Pagamenti	9,5	19,3

Pagamenti, spese programmate e disimpegni automatici (valori cumulati in M€)



PROGETTI FINANZIATI - dati monit al 31/12/04

Totale progetti finanziati

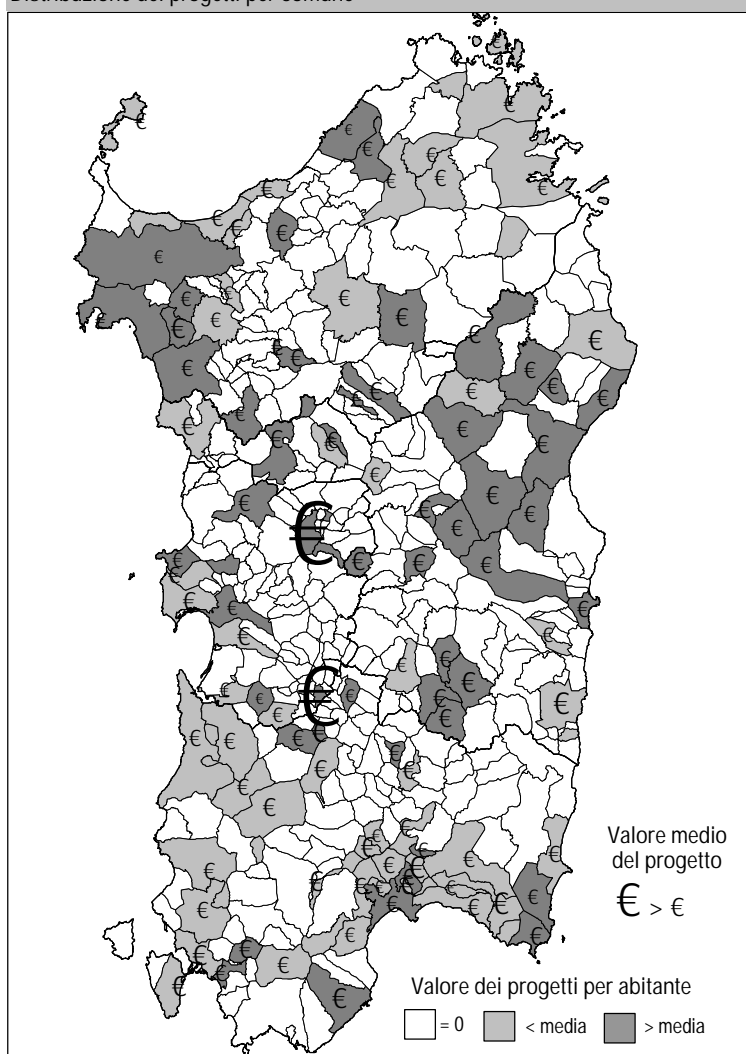
Numero	702
Contributo ammesso totale	29,1 M€
Di cui da PIT	0,4 M€
Pagamenti totali	9,5 M€

Contributo ammesso tot / totale spesa progr.	46,7 %
Dimensione media dei progetti	41.455 €
Avanzamento medio dei progetti	32,8 %

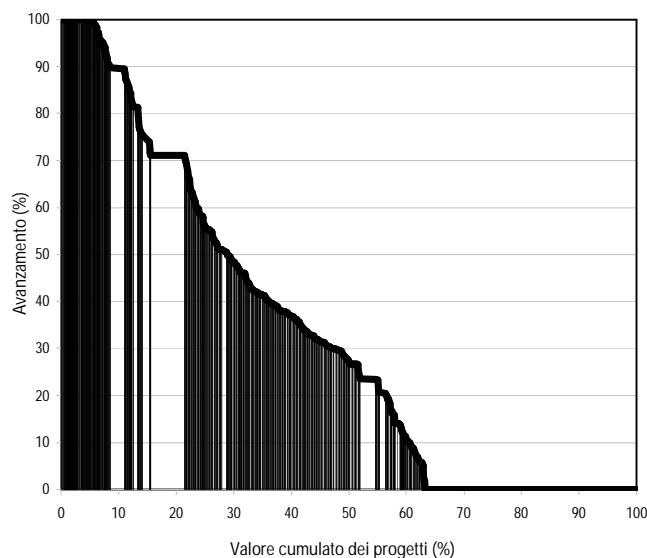
Progetti ultimati

Numero	80	11,4 % del totale
Contributo ammesso	1,7 M€	5,7 % del totale

Distribuzione dei progetti per comune



Avanzamento dei progetti (pagamenti/contributo ammesso)



Progetti di maggior importo

descrizione	contributo ammesso	% spesa progr.	avanzamento
1 021365 Innovazione e imprenditorialità	€ 1.699.143	2,7%	71,0%
2 021371 P.A.R.A.D.I.G.M.A.	€ 790.760	1,3%	23,4%
3 6 Attività istruttoria e valutaz per l'erog. aiuti piccole impr nuovi bacini i	€ 704.447	1,1%	89,5%
4 Agenzia sviluppo: Consorzio Due Giare PIT OR 03 066	€ 387.341	0,6%	0,0%
5 021375 Formazione aspiranti imprenditori	€ 361.520	0,6%	74,0%